

**DAVIET
BISSON**
Géomètres-Experts

SELARL DAVIET-BISSON
16 avenue des Alpes
ZAE Rumilly Est
74150 RUMILLY
Tél. : 04 50 02 89 60

contact@daviet-bisson.fr
www.daviet-bisson.fr

Cédric Daviet
Géomètre-Expert
Expert près la Cour d'Appel
de Chambéry

Agathe Bisson
Géomètre-Expert



SELARL inscrite à l'Ordre
sous le N° 2006C200010

Département de la HAUTE-SAVOIE
Commune d'ALBY-SUR-CHÉРАН

Lotissement " Le Clos d'Hélène "
PA n° 074 002 22 X 0001 obtenu le 24/06/2022

Plan de Vente Lot 2

Lot 2 :		
C n° 2689	sup.	316 m ²
C n° 2670	sup.	15 m ²
Total		331 m ²

Nota : Les informations relatives aux réseaux sont données à titre provisoire, les travaux n'ayant pas encore été réalisés. La réalisation des aménagements (voiries et réseaux) sont susceptibles de modifier la topographie actuelle du terrain, par la création de talus notamment.

Légende :			
	Bâti existant		Talus
	Zone d'implantation de la construction principale		Talus projeté
	Hypothèse de bâtiment		Altitude projet
	Borne pierre existante		Pente projet
	Borne OGE existante		Voirie - Accès commun
	Borne OGE nouvelle		Stationnement - Dalles alvéolaires perméables
	Clou "Arpentage" - Pointe tor		Stationnement PMR
	Limite définie		Enrobé drainant
	Division nouvelle		Espaces Verts
	Application cadastrale donnée à titre d'habillage et susceptible d'être modifiée lors du bornage contradictoire.	Réseaux Humides :	
	Bords enrobé	EU Existant :	
	Zone boisée - Broussailles		Regard - Canalisations
	Haie	EU Projet :	
	Feuillus - Résineux		Regard - Canalisations
	Regard réseau non identifié		Branchement
		EP Existant :	
			Regard - Grille Canalisations
		EP Projet :	
			Regard - Grille Canalisations
		Réseaux Secs :	
	Branchement	ELEC Existant :	
	AEP Existant : Regard - Bouche à clé Canalisation		Coffret - Réseau BT
	AEP Projet : Regard - Bouche à clé Canalisation	ELEC Projet :	
	Branchement		Réseau sous TPC - Coffret
			Branchement sous TPC
		TEL Existant :	
			Chambre de tirage Réseau
		TEL Projet :	
			Réseau - Chambre
			Branchement
		Eclairage public Existant	
			Lampadaire - Réseau
		Eclairage public Projet	
			Lampadaire - Réseau

N° Dossier
21562

Suivi par
AB-GL

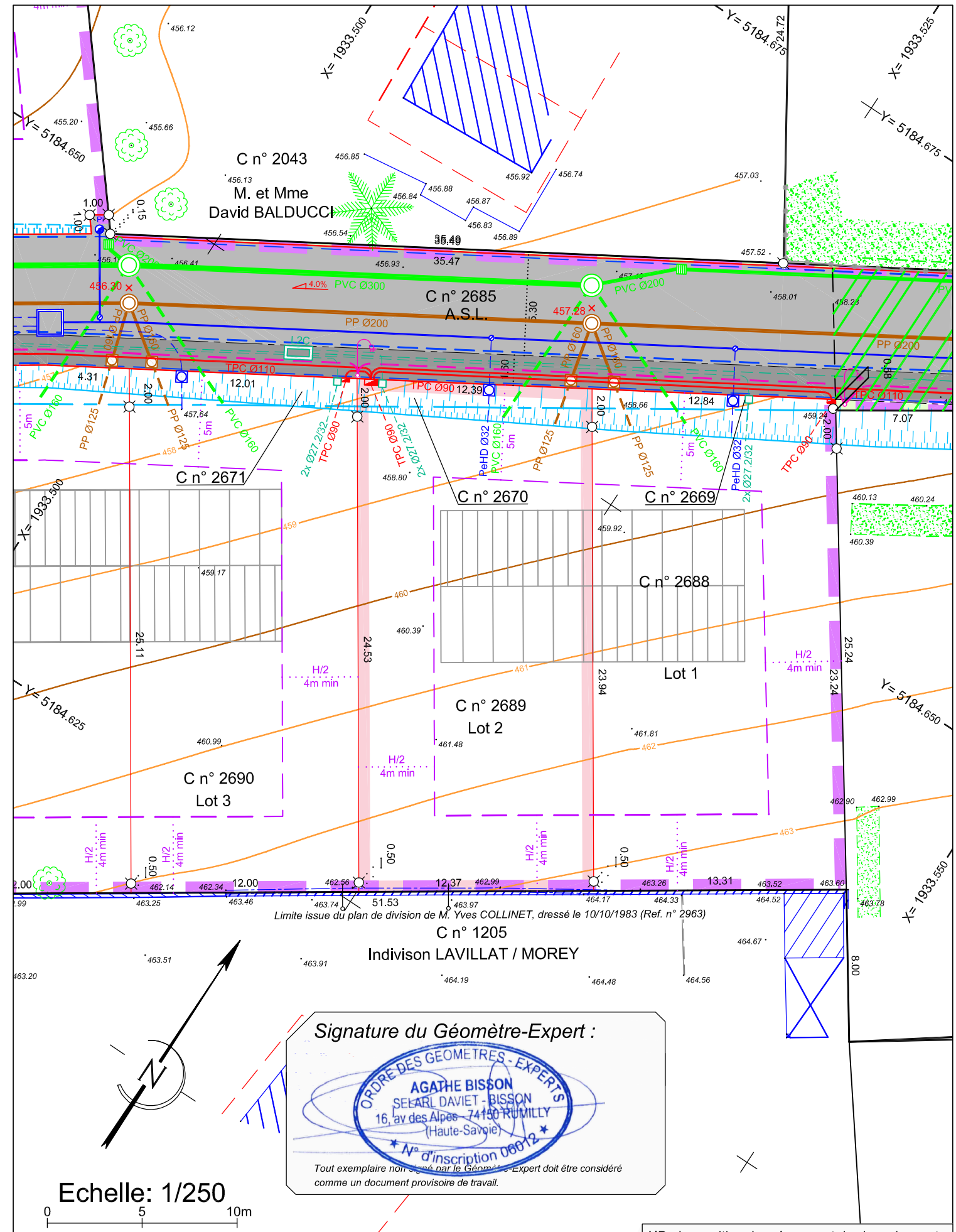
Echelle
1 / 250

Réf. info 21562.dwg
Dernière m&aj: 01/09/2022

Sauf étude particulière, les servitudes de toutes natures apparentes ou occultes, les conditions de raccordement aux réseaux, les limites non reconnues par un procès-verbal sont indiquées sous toutes réserves

Les superficies annoncées en m² correspondent aux surfaces réelles mesurées et bornées. Les contenances cadastrales indiquées en ares correspondent à des surfaces graphiques du plan cadastral. (non garanties)

Etat des lieux : 14/01/2022
Bornage : 29/07/2022
Plan : 14/10/2022



terio
Rattachements :
Méthode GNSS
Planimétrie :
Système Lambert 93 - CC46
Altimétrie :
NGF-IGN69 (grille RAF09)

NB : La position des réseaux et des branchements ainsi que les niveaux de voirie sont donnés à titre indicatif. Ils pourront évoluer en fonction de l'étude définitive VRD, des contraintes de réalisation en phase travaux et des préconisations des gestionnaires des réseaux. Il appartiendra à l'acquéreur ou ses prestataires de recueillir les éléments liés à l'évolution du projet.